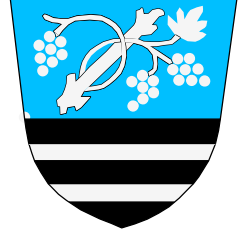
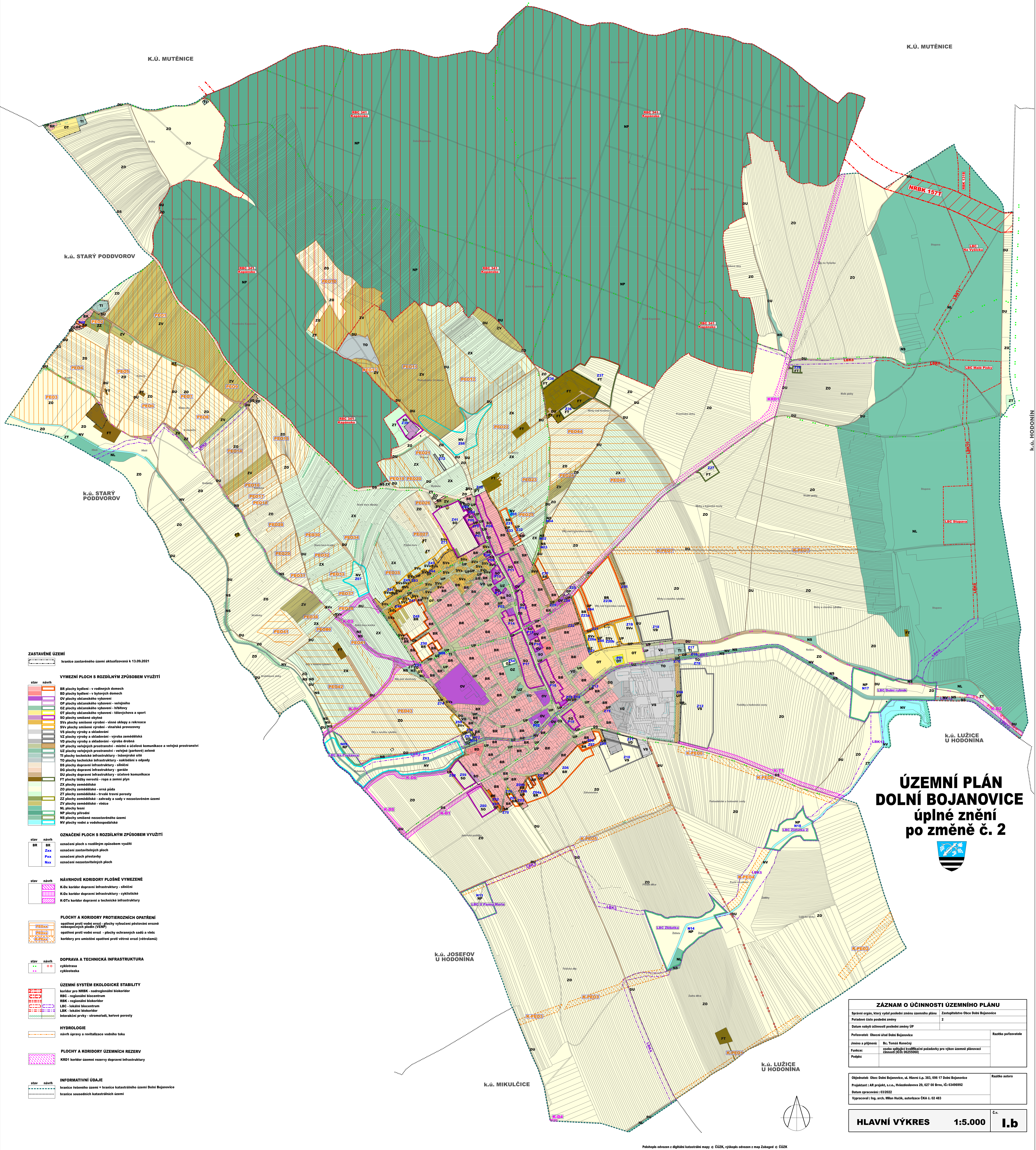


ÚZEMNÍ PLÁN DOLNÍ BOJANOVICE úplné znění po změně č. 2



- ZASTAVĚNÉ ÚZEMÍ**
hranice zastavěného území aktualizovaná k 13.09.2021
- VYMEZÍ PLOCH S ROZDÍLNÝM ZPŮSOBEM VYUŽITÍ**
- BR plochy bydlení - v rodinných domech
 - BD plochy bydlení - v bytových domech
 - OV plochy občanského vybavení
 - OP plochy občanského vybavení - veřejného
 - OZ plochy občanského vybavení - hřbitovy
 - OT plochy občanského vybavení - tělocvična a sport
 - SV plochy smíšené výrobní - vinařské provozovny
 - SVs plochy smíšené výrobní - vině sklady a rekreace
 - VŠ plochy výroby a skladování - výroba zemědělská
 - VZ plochy výroby a skladování - výroba drobná
 - UP plochy veřejných prostranství - místní a ústečné komunikace a veřejná prostranství
 - UZ plochy veřejných prostranství - veřejné (parkové) zeleně
 - TI plochy technické infrastruktury - inženýrské sítě
 - TO plochy technické infrastruktury - nakládání s odpady
 - DS plochy dopravní infrastruktury - silniční
 - DO plochy dopravní infrastruktury - garáže
 - DÚ plochy dopravní infrastruktury - silniční komunikace
 - FT plochy těžby nerostů - ropa a zemní plyn
 - ZX plochy zemědělské
 - ZO plochy zemědělské - orná půda
 - ZT plochy zemědělské - trvalé travní porosty
 - ZZ plochy zemědělské - zahrady a sady v nezastavěném území
 - ZV plochy zemědělské - více
 - NL plochy lesní
 - NP plochy přírodní
 - NŠ plochy smíšené nezastavěného území
 - NV plochy vodní a vodohospodářské
- OZNAČENÍ PLOCH S ROZDÍLNÝM ZPŮSOBEM VYUŽITÍ**
- BR označení ploch s rozdílným způsobem využití
 - Zxx označení zastavěných ploch
 - Pxx označení ploch přestavby
 - Nxx označení nezastavěných ploch
- NÁVRHOVÉ KORIDORY PLOŠNĚ VYMEZENÉ**
- K-Dx koridor dopravní infrastruktury - silniční
 - K-Ox koridor dopravní infrastruktury - cyklistické
 - K-Tx koridor dopravní a technické infrastruktury
- PLOCHY A KORIDORY PROTIEROZNÍCH OPATŘENÍ**
- PEOxx opatření proti vodní erozi - plochy výslovně pěstování erozně nebezpečných ploch (VEMP)
 - PEVxx opatření proti vodní erozi - plochy ochranných sadů a vlnic
 - KPEVxx koridory pro umístění opatření proti větrné erozi (větrnými)
- DOPRAVA A TECHNICKÁ INFRASTRUKTURA**
- cyklotrasa
 - cyklotestežka
- ÚZEMNÍ SYSTÉM EKOLOGICKÉ STABILITY**
- koridor pro NRBK - nadregionální biokoridor
 - RBC - regionální biokoridor
 - RBK - regionální biokoridor
 - LBC - lokální biokoridor
 - LBK - lokální biokoridor
 - Interakční prvky - stromořadí, keřové porosty
- HYDROLOGIE**
návrh úpravy a revitalizace vodního toku
- PLOCHY A KORIDORY ÚZEMNÍCH REZERV**
KRD1 koridor územní rezervy dopravní infrastruktury
- INFORMATIVNÍ ÚDAJE**
hranice řešeného území = hranice katastrálního území Dolní Bojanovice
hranice sousedních katastrálních území



ZÁZNAM O ÚČINNOSTI ÚZEMNÍHO PLÁNU	
Správní orgán, který vybral poslední změnu územního plánu	Zastupitelstvo Obce Dolní Bojanovice
Poradové číslo poslední změny	2
Datum nabylí účinnosti poslední změny ÚP	
Podávatel: Obec úřad Dolní Bojanovice	Razítko pořizovatele
Jméno a příjmení: Bc. Tomáš Konečný	
Funkce: osoba splňující kvalifikační požadavky pro výkon územní plánovací činnosti (ČOÚ 022000)	
Podpis:	

Objednatel: Obec Dolní Bojanovice, ul. Hlavní č.p. 383, 696 17 Dolní Bojanovice	Razítko autora
Projektant: AR projekt, s.r.o., Mlýnská 29, 627 00 Brno, IČ: 63496992	
Datum zpracování: 03/2022	
Vypracoval: Ing. arch. Milan Hučík, autorizace ČKA č. 02 483	

HLAVNÍ VÝKRES	1:5.000	č.v. I.b
----------------------	----------------	-----------------