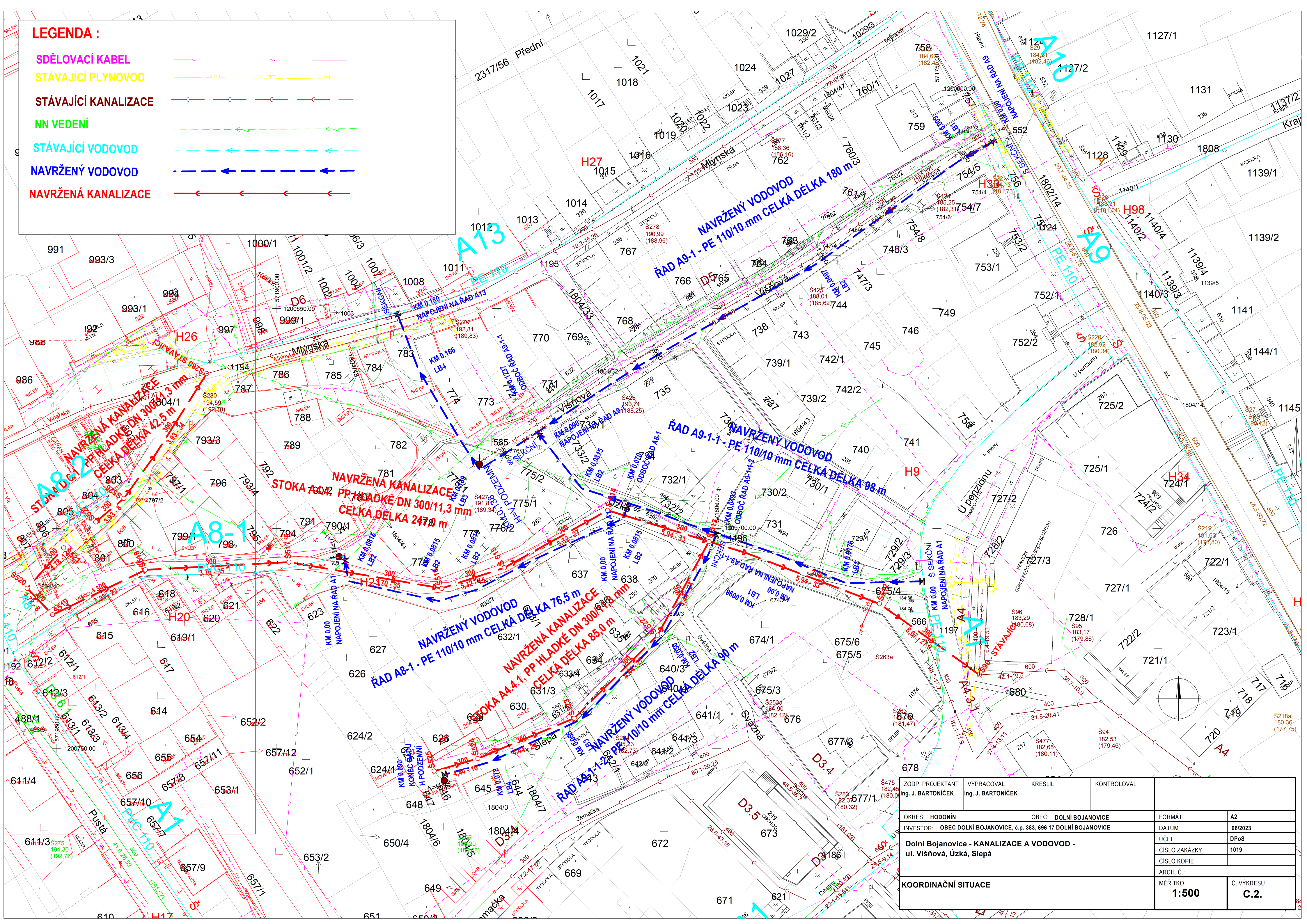


LEGENDA :

- **SDĚLOVACÍ KABEL**
- **STÁVAJÍCÍ PLYNOVOD**
- **STÁVAJÍCÍ KANALIZACE**
- - - **NN VEDENÍ**
- - - **STÁVAJÍCÍ VODOVOD**
- - - **NAVRŽENÝ VODOVOD**
- - - **NAVRŽENÁ KANALIZACE**



ZODP. PROJEKTANT Ing. J. BARTONIČEK	VYPRACOVAL Ing. J. BARTONIČEK	KRESLIL	KONTROLOVAL
OKRES: HODONÍN	OBEC: DOLNÍ BOJANOVICE	FORMÁT	A2
INVESTOR: OBEC DOLNÍ BOJANOVICE, č.p. 383, 696 17 DOLNÍ BOJANOVICE		DATUM	06/2023
Dolní Bojanovice - KANALIZACE A VODOVOD - ul. Višňová, Úzká, Slepá		ÚČEL	DPOs
KOORDINAČNÍ SITUACE		ČÍSLO ZAKÁZKY	1019
		ČÍSLO KOPIE	
		ARCH. Č.:	
		MĚŘÍTKO	1:500
		Č. VÝKRESU	C.2.