



# OBEC DOLNÍ BOJANOVICE

Hlavní 383 • Dolní Bojanovice • PSČ 696 17

č.j. OÚDB - 848/2025/VB

Obec Dolní Bojanovice v souladu s ust. § 39 odst. 1 zák. č. 128/2000 Sb., o obcích (obecní zřízení), ve znění pozdějších předpisů zveřejňuje tento

## Majetkoprávní záměr obce č. 8 /2025

jehož předmětem je výpůjčka níže uvedené nemovité věci ve vlastnictví obce Dolní Bojanovice:

Výpůjčka nebytových prostor v objektu DPS ul. U Penzionu 431, Dolní Bojanovice – objektu občanské vybavenosti na pozemku parc.č. 727/3 v k.ú Dolní Bojanovice, a to:

**v I. NP** místnost č. 125 – sklad čistého prádla o ploše 3,5 m<sup>2</sup>, místnost č. 126 – WC předsíní o ploše 1,6 m<sup>2</sup>; místnost č. 127 – WC o ploše 1,6 m<sup>2</sup>; místnost č. 128 – hygiena, očištěna o ploše 13,6 m<sup>2</sup>; místnost č. 132 – masáže o ploše 17,1 m<sup>2</sup> a místnost č. 133 – odpočívárna o ploše 14,3 m<sup>2</sup>, podle situačního zákresu půdorysu I. NP.

**v I. podzemí** místnost č. 7 – žehlárna o ploše 13,71 m<sup>2</sup>, místnost č. 8 – prádelna o ploše 16,85 m<sup>2</sup>, podle situačního půdorysu I. podzemí

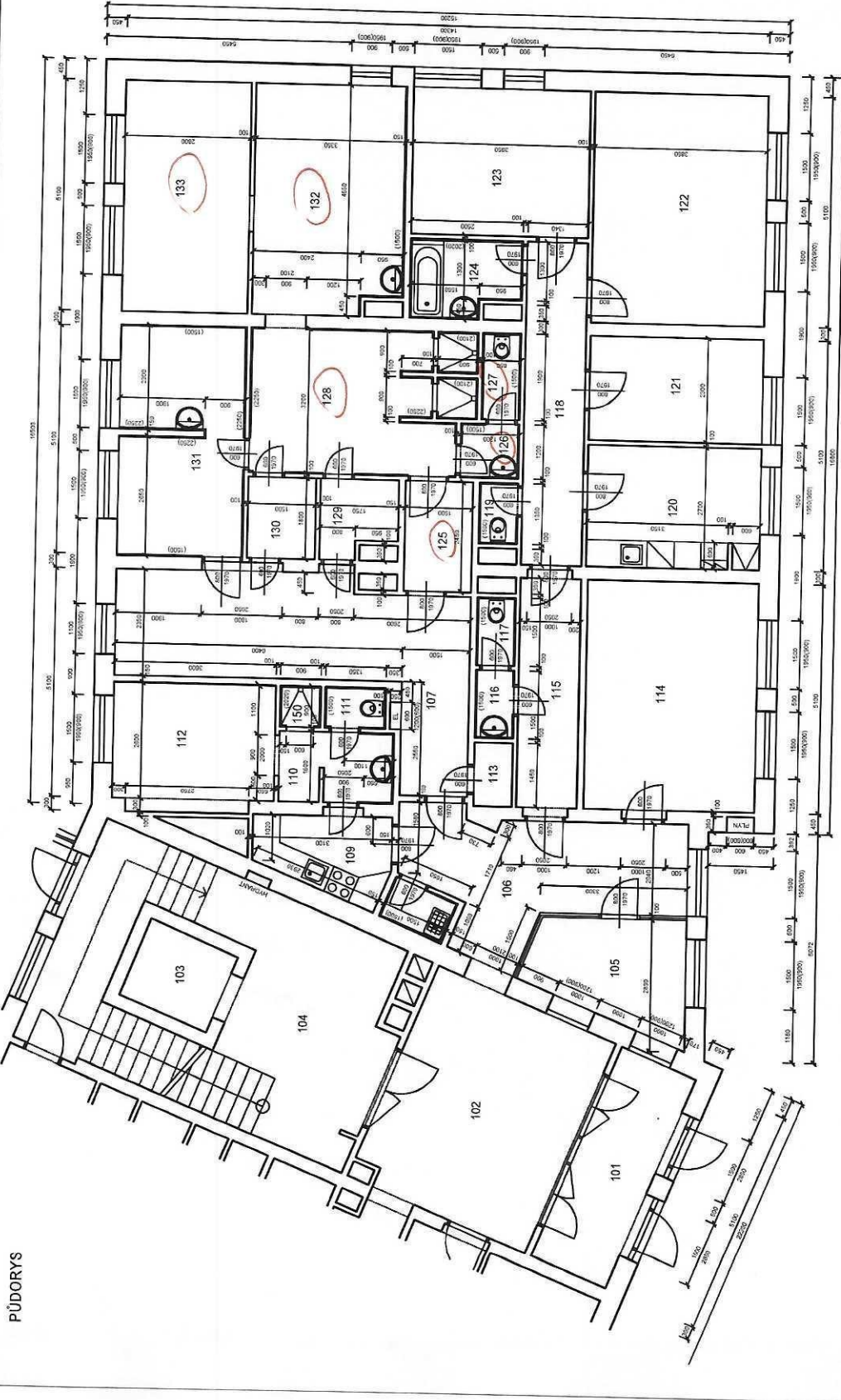
Odůvodnění: MPZ byl vyhlášen na základě žádosti

Tomáš Makudera  
starosta obce

Příloha : 2x  
Vyvěšeno dne : 28.04.2025  
Sňato dne : ..... 2025

**OBEC**  
**DOLNÍ BOJANOVICE**  
Hlavní 383, 696 17 Dolní Bojanovice  
IČ: 00284853, DIČ: CZ00284858

PŮDORYS

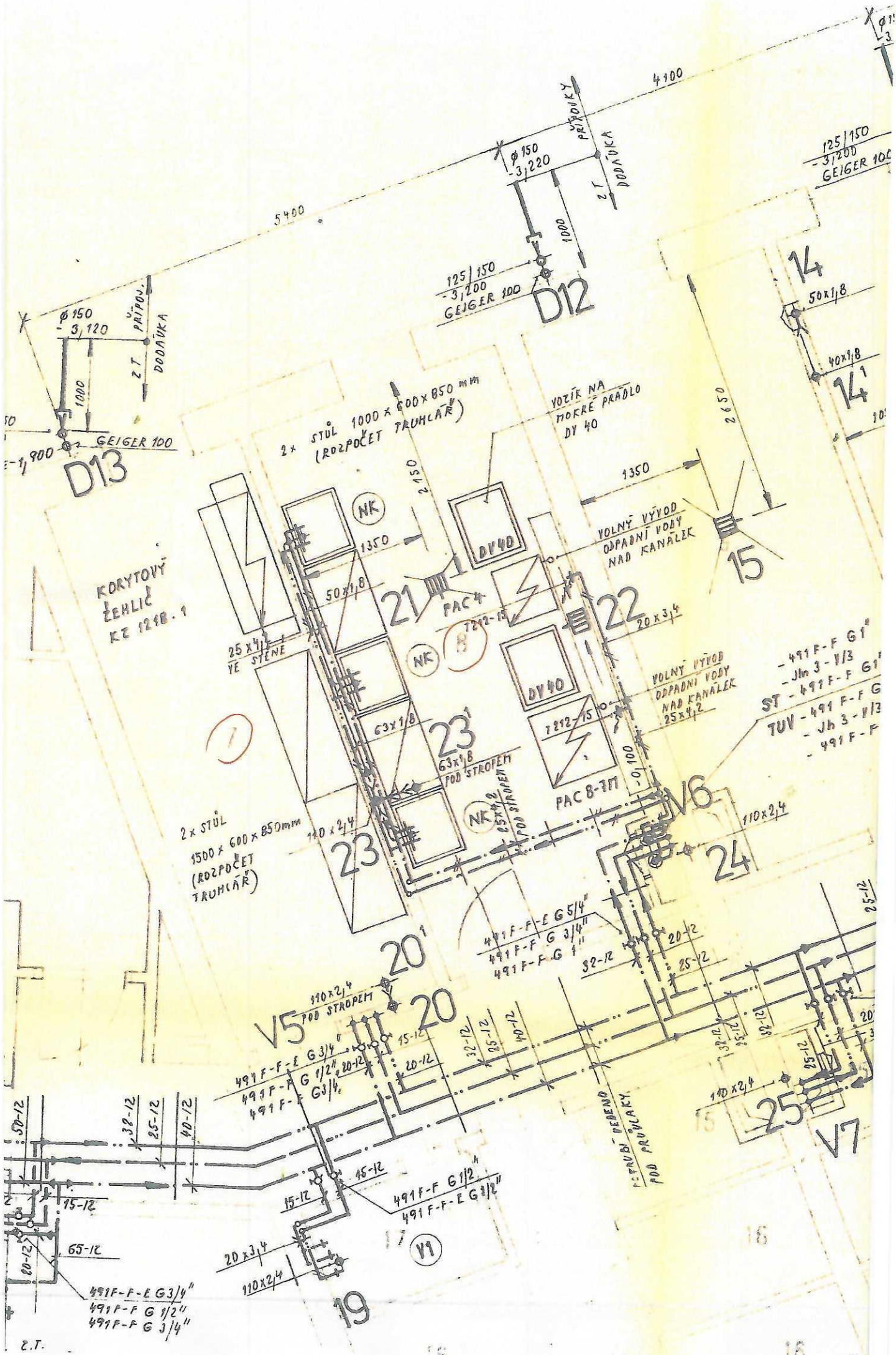


LEGENDA MÍSTNOSTI

č. místn.	úhel místnosti	plocha m <sup>2</sup>	druh podlahy	střecha stěna + stropu
101	ZOBYŠÍ	2,70	KERAM. DLAŽBA	MAKAL. STĚN. + STROPU
102	HALA	21,85	KERAM. DLAŽBA	MAKAL. STĚN. + STROPU
103	VÝTAH	3,78	KERAM. DLAŽBA	MAKAL. STĚN. + STROPU
104	SCHOBÍSTĚ	0,00	KERAM. DLAŽBA	MAKAL. STĚN. + STROPU
105	VLAŠTINE	8,20	PVC	MAKAL. STĚN. + STROPU
106	CHODBA	14,72	KERAM. DLAŽBA	MAKAL. STĚN. + STROPU
107	CHODBA	21,74	KERAM. DLAŽBA	MAKAL. STĚN. + STROPU
108	UKLID	1,65	KERAM. DLAŽBA	MAKAL. STĚN. + STROPU
109	ŠATNA	5,40	PVC	MAKAL. STĚN. + STROPU
110	UMÝVÁRNA	4,85	KERAM. DLAŽBA	MAKAL. STĚN. + STROPU
111	WC	1,43	KERAM. DLAŽBA	MAKAL. STĚN. + STROPU
112	POKOJ	19,20	PVC-KOBEREČ	MAKAL. STĚN. + STROPU
113	SKLAD	1,25	KERAM. DLAŽBA	MAKAL. STĚN. + STROPU
114	KANCELÁŘ	19,50	PVC-KOBEREČ	MAKAL. STĚN. + STROPU
115	CHODBA	7,20	KERAM. DLAŽBA	MAKAL. STĚN. + STROPU
116	WC-PRĚDŠNÍ	1,50	KERAM. DLAŽBA	MAKAL. STĚN. + STROPU
117	WC	1,40	KERAM. DLAŽBA	MAKAL. STĚN. + STROPU
118	CHODBA	9,70	PVC	MAKAL. STĚN. + STROPU
119	WC	1,25	KERAM. DLAŽBA	MAKAL. STĚN. + STROPU
120	KUCHYŇ	10,40	PVC	MAKAL. STĚN. + STROPU
121	POKOJ	8,90	PVC-KOBEREČ	MAKAL. STĚN. + STROPU
122	POKOJ	19,65	PVC-KOBEREČ	MAKAL. STĚN. + STROPU
123	POKOJ	12,90	PVC-KOBEREČ	MAKAL. STĚN. + STROPU
124	KOPELNA	4,05	KERAM. DLAŽBA	MAKAL. STĚN. + STROPU
125	SKLAD ČIST. PŘEDLA	3,50	KERAM. DLAŽBA	MAKAL. STĚN. + STROPU
126	WC-PRĚDŠNÍ	1,60	KERAM. DLAŽBA	MAKAL. STĚN. + STROPU
127	WC	1,50	KERAM. DLAŽBA	MAKAL. STĚN. + STROPU
128	JYV. OBŠTA	13,90	KERAM. DLAŽBA	MAKAL. STĚN. + STROPU
129	ŠATNA	2,00	PVC	MAKAL. STĚN. + STROPU
130	ŠATNA	2,70	PVC	MAKAL. STĚN. + STROPU
131	FEDNURA	14,30	PVC-FATRANTIS	MAKAL. STĚN. + STROPU
132	MASŽE	17,00	PVC-FATRANTIS	MAKAL. STĚN. + STROPU
133	OPLOUČÁRNA	14,30	PVC-FATRANTIS	MAKAL. STĚN. + STROPU
150	STŘIHOVÝ KOUT	0,31	KERAM. DLAŽBA	MAKAL. STĚN. + STROPU



Úroveň	Průřezová	Formát	č.
00	Průřezová	A4	1
01	Průřezová	A4	1
02	Průřezová	A4	1
03	Průřezová	A4	1
04	Průřezová	A4	1
05	Průřezová	A4	1
06	Průřezová	A4	1
07	Průřezová	A4	1
08	Průřezová	A4	1
09	Průřezová	A4	1
10	Průřezová	A4	1
11	Průřezová	A4	1
12	Průřezová	A4	1
13	Průřezová	A4	1
14	Průřezová	A4	1
15	Průřezová	A4	1
16	Průřezová	A4	1
17	Průřezová	A4	1
18	Průřezová	A4	1
19	Průřezová	A4	1
20	Průřezová	A4	1
21	Průřezová	A4	1
22	Průřezová	A4	1
23	Průřezová	A4	1
24	Průřezová	A4	1
25	Průřezová	A4	1
26	Průřezová	A4	1
27	Průřezová	A4	1
28	Průřezová	A4	1
29	Průřezová	A4	1
30	Průřezová	A4	1
31	Průřezová	A4	1
32	Průřezová	A4	1
33	Průřezová	A4	1
34	Průřezová	A4	1
35	Průřezová	A4	1
36	Průřezová	A4	1
37	Průřezová	A4	1
38	Průřezová	A4	1
39	Průřezová	A4	1
40	Průřezová	A4	1
41	Průřezová	A4	1
42	Průřezová	A4	1
43	Průřezová	A4	1
44	Průřezová	A4	1
45	Průřezová	A4	1
46	Průřezová	A4	1
47	Průřezová	A4	1
48	Průřezová	A4	1
49	Průřezová	A4	1
50	Průřezová	A4	1
51	Průřezová	A4	1
52	Průřezová	A4	1
53	Průřezová	A4	1
54	Průřezová	A4	1
55	Průřezová	A4	1
56	Průřezová	A4	1
57	Průřezová	A4	1
58	Průřezová	A4	1
59	Průřezová	A4	1
60	Průřezová	A4	1
61	Průřezová	A4	1
62	Průřezová	A4	1
63	Průřezová	A4	1
64	Průřezová	A4	1
65	Průřezová	A4	1
66	Průřezová	A4	1
67	Průřezová	A4	1
68	Průřezová	A4	1
69	Průřezová	A4	1
70	Průřezová	A4	1
71	Průřezová	A4	1
72	Průřezová	A4	1
73	Průřezová	A4	1
74	Průřezová	A4	1
75	Průřezová	A4	1
76	Průřezová	A4	1
77	Průřezová	A4	1
78	Průřezová	A4	1
79	Průřezová	A4	1
80	Průřezová	A4	1
81	Průřezová	A4	1
82	Průřezová	A4	1
83	Průřezová	A4	1
84	Průřezová	A4	1
85	Průřezová	A4	1
86	Průřezová	A4	1
87	Průřezová	A4	1
88	Průřezová	A4	1
89	Průřezová	A4	1
90	Průřezová	A4	1
91	Průřezová	A4	1
92	Průřezová	A4	1
93	Průřezová	A4	1
94	Průřezová	A4	1
95	Průřezová	A4	1
96	Průřezová	A4	1
97	Průřezová	A4	1
98	Průřezová	A4	1
99	Průřezová	A4	1
100	Průřezová	A4	1



Ø 150  
 - 3,120  
 Z.T. PŘÍPOJ.  
 DODÁVKA  
 GEIGER 100  
 D13

Ø 150  
 - 3,120  
 Z.T. DODÁVKA  
 GEIGER 100  
 D12

KORYTOVÝ  
 ŽEBLÍČ  
 KE 121B. 1

2x STŮL 1000 x 600 x 850 mm  
 (ROZPOČET TRUHLAŘ)

VOZÍK NA  
 TROKRE PRAĐLO  
 DY 40

VOLNÝ VÝVOD  
 ODPADNÍ VODY  
 NAD KANÁLEK

VOLNÝ VÝVOD  
 ODPADNÍ VODY  
 NAD KANÁLEK  
 25x4,2

2x STŮL  
 1500 x 600 x 850 mm  
 (ROZPOČET  
 TRUHLAŘ)

- 491F-F G 1"  
 - Jh 3-1/3  
 ST - 491F-F G  
 TUV - 491F-F G  
 - Jh 3-1/3  
 - 491F-F

491F-F-E G 3/4"  
 491F-F G 1/2"  
 491F-F G 3/4"  
 491F-F G 1/2"  
 491F-F G 1/2"  
 491F-F-E G 1/2"  
 491F-F-E G 1/2"

PĚTRUBI - REBENO  
 POD PRŮVLAKY

491F-F-E G 3/4"  
 491F-F G 1/2"  
 491F-F G 3/4"

Z.T.